

# 鑫巨宏智能科技

突破思维局限  
创造无限可能

精密光学元器件 / 精密金属结构件 / 金属粉末冶金 / 紧固件 / 光互联事业部

无锡鑫巨宏智能科技股份有限公司  
Xin Giant Micro Intelligent Technology Co., Ltd.



# 01

## 公司介绍

无锡鑫巨宏智能科技股份有限公司，成立于2013年1月，是一家拥有**超精密设计研发、加工制造和应用光学**融会贯通的高新技术企业。

现有厂房面积**4万平方米**，其中无尘车间1.2万平方米；另有新建厂房面积2.2万平方米。公司地处于长三角地区，结合区域完整的上下游产业链及其技术优势，志在引领**光学超精密制造**技术尖端化，坚持匠心精神，创造光学新时代。



厂房面积

现有 **40000** 平方米

在建 **22000** 平方米

无尘车间

现有 **12000** 平方米

在建 **15000** 平方米

公司专注于**光通信、车载镜片、激光雷达**行业的研发、生产、销售，具有专业的定制化能力，为客户提供多样化的选择，并得到国内外客户的高度认可。

公司相继成立**紧固件事业部、半导体热沉事业部、微纳光学事业部、新材料事业部、光互联事业部、机器人事业部**以及成立徐州工厂，为客户的新品开发、生产提供鼎力支持。

公司建有完备的生产线和专业的检测、开发实验室，拥有**加工中心、精密光学注塑设备、光学镀膜设备、生产线、全自动组装线**；具有机械性能检测、可靠性实验能力。



无锡鑫巨宏智能科技股份有限公司（鑫巨宏，—X□—▽）

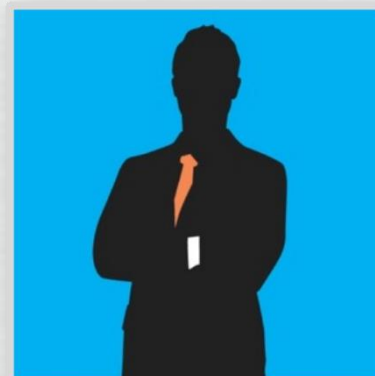
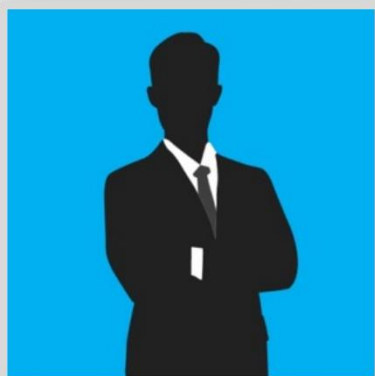
- 成立：○▲▽年▽月，总部无锡新吴区，新三板挂牌、北交所 ①② 申报中
- 定位：国家级高新技术企业、专精特新“小巨人”、瞪羚企业、企业技术中心
- 规模：员工 ○●▲△、○▲●▽年营收 —△▽● 亿、厂房 □ 万m<sup>2</sup>（无尘▽△● 万m<sup>2</sup>）、徐州分厂
- 赛道：光通信 ∩ 车载光学 ∩ 激光雷达 ∩ 半导体热沉四大高景气硬科技领域
- 客户：中际旭创、新易盛、海信宽带、s□□□□□□□□□□、头部新能源车企等
- 核心能力：光学设计 ∩ 精密模具 ∩ □□□□ ∩ 注塑 ∩ 镀膜 ∩ 组装全制程自研自产

一句话总结：长三角光通信 ○ 车载光学 ○ 激光雷达领域的“小巨人”，全制程硬科技制造，正在 ①② 冲刺，高速扩招！

# 02

## 发展历程





## 日本海归博士



### 光学博士

日本留学光学博士1名  
(省双创人才)



### 光机所专家

原中科院上海光机所  
光学专家1名



### 台湾光学专家

原中国台湾大力光  
光学技术专家1名



### 日本模具专家

原日本共荣光学株式会社  
光学模具专家1名



### 飞利浦光学团队

原飞利浦光学核心技术  
团队成员12名

## 中科院光机所

## 飞利浦光学团队



## 全球布局



### 海外

#### 越南工厂建立

新购土地30余亩，新建厂房3万平方米  
于2023年Q4投产

拥有光学注塑、MIM制造、CNC加工、电镀处理独立完成能力



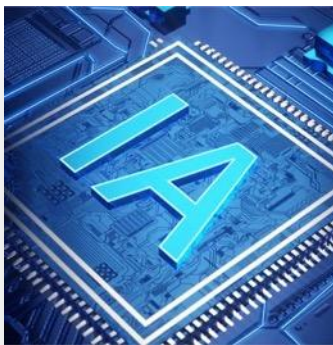
### 国内

总部在无锡，青岛、武汉、成都、深圳设立办事处

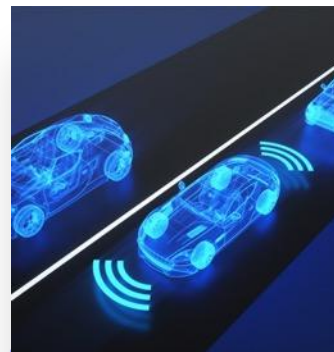
新建光互联事业部，明年预计建设徐州工厂，总人数达到2000-3000人

## 应用领域

---



AI人工智能



智能驾驶



智能家居



通信传输



AR/VR



医疗

**光学元器件：**

- 车载激光雷达光学视窗
- 工业测量仪器lens
- 光电传感器lens
- 光通信模块
- 红外PIR菲涅尔lens
- 机械式激光雷达光罩
- 激光雷达光学元件
- 胶囊内窥镜光学元件
- 耐高温AR lens
- 智能座舱DMS镜片

**精密结构件和紧固件产品：**

MIM（金属注射成型技术）产品：

机械式激光雷达轴

AR眼镜支架

.....

CNC产品

.....

紧固件产品

.....

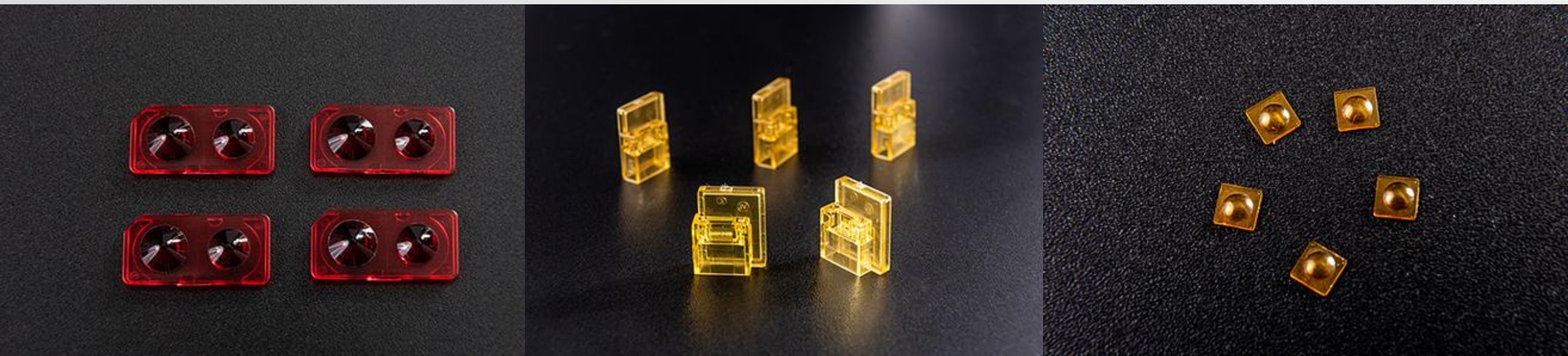
# 05 产品介绍

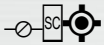
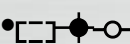
## ▽) 光通信光学元器件 (基本盘, 占营收大头)

• 高速光模块透镜:

()

• 半导体热沉 ○ 钨铜基座: 光模块芯片散热底座, 高导热、高精度



- ①) 车载光学 ○ 激光雷达 (增长最快, 核心看点)
- 激光雷达光学视窗 ○ 保护罩: 耐高低温、抗冲击、 加热除
-  ○ 座舱感知镜片: 智能座舱驾驶员监测系统光学元件
- 车载镜头结构件 ○ 轴类: 激光雷达转轴、车载镜头金属支架



∇) 精密结构件及紧固件 (S S O ● ● ● ●, 配套能力强)

• M O M **光学支架**: 轻量化、高强度精密件鑫巨宏智能科技

• 机器人 O **医疗器械精密零件**: 微型减速器、传感器基座



# 生产设备——CNC加工中心



# 生产设备——FANUC精密光学注塑机



# 生产设备——大吨位注塑机



# 生产设备——超声清洗线体



# 生产设备——光学镀膜机



# 检测设备——三坐标测量仪



## 检测设备——2.5次元量测仪



# 检测设备——水滴角测试仪



# 检测设备——光选机





# 检测设备——耐磨试验机



## 质量检测技术员 (30名)

- 1.执行质量检验标准, 把控原材料、生产过程及成品的质量关卡, 及时反馈异常
- 2.统计分析质量数据(如合格率、不良率), 运用工具(如柏拉图、因果图)识别问题趋势。
- 3.发现生产环节的质量隐患, 协同技术人员制定改进措施, 推动流程标准化。
- 4.落实PDCA循环, 跟踪整改效果, 持续降低质量成本"与生产、技术、仓储等部门对接, 协调解决质量问题。
- 5.向上级汇报质量状况, 提交分析报告, 为决策提供数据支持。
- 6.落实质量管理体系要求(如ISO), 确保班组操作符合标准和法规。
- 7.监督设备维护与校准, 保障检验工具的准确性。

## CNC数控编程/操机员 (20名)

- 1.负责CNC编程及优化, 确保编程质量和效率,
- 2.进行CNC机床的操作和维护, 保证设备正常运行,
- 3.与团队合作, 完成CNC编程相关的项目,
- 4.对CNC编程过程中的问题进行及时解决。

**站班/坐班, 普通工衣 (只有1个无尘服车间) , 两班倒 (8:00-20:00) , 单休**

## 一、品质 ○ 检验类 (大专生最多、最稳定、最容易上手)

### ▽△ ◊■□ 来料检验实习生 (电子 ○ 机电 ○ 机械 ○ 质检)

- 做什么：原材料、外协件进厂检验；尺寸 ○ 外观 ○ 功能判定；不良品标识、上报、跟进改善。
- 工具：二次元、显微镜、卡尺、塞规、□□□□ 检测。
- 特点：长白班、无尘车间、上手快、最容易留用。

### ●△ ■□ 制程检验实习生

- 做什么：产线巡检、首件确认、过程抽检、不良记录、监督作业规范。
- 特点：跟产线走，熟悉全流程，转正后可转现场管理或品质工程师。

### ▽△ ◊■□○●■□ 成品检验 ○ 出货检验实习生

- 做什么：成品全检、功能测试、外观检查、打包抽检、出货判定。
- 产品：光模块透镜、车载光学件、激光雷达视窗。
- 特点：最容易看到完整产品，成就感强。

### □△ 测量技术员实习生 (重点推荐)

- 做什么：精密零件 (□□ □ ○ 注塑件) 全尺寸测量、三坐标 ○ 二次元测量、出具报告。
- 技能：会看图纸、用精密量具、基础数据分析。
- 薪资：实习 ●●●，转正 X●●-●●，技术岗、可长期发展。

## 二、生产 ○ 制程 ○ 现场类 (大专主力、晋升快)

### ▽△ 生产储干 ○ 制程助理 (机电 ○ 机械 ○ 工业工程)

- 做什么：产线安排、工位协调、效率提升、▽○ 管理、异常跟进。
- 特点：不打杂、管现场、学管理，表现好半年可升线长。

### ●△ 注塑 ○ 助理技术员 (机械 ○ 模具 ○ 机电)

- 做什么：机台日常点检、上下料辅助、简单参数调整、模具保养协助。
- 特点：接触**精密制造核心设备**，技术含金量高，转正可转正式技术员。

### ▽△ 组装 ○ 包装线组长助理

- 做什么：协助管理组装线、人员排班、产量统计、不良追踪。
- 产品：光模块组件、车载光学部件、激光雷达结构件。
- 特点：女生友好、环境干净（无尘车间）、晋升通道清晰。

## 三、设备 ○ 自动化类（男生优先、技术型、薪资高）

▽△ 设备维护技术员实习生（机电 ○ 电气 ○ 自动化）

•做什么：产线设备日常巡检、保养、简单故障维修、记录数据。

•设备：SMT、注塑机、镀膜机、自动化组装线。

•要求：懂基础电路、PLC基础、愿意动手。

•薪资：实习 ●△▽↻，转正 —↻!▲↻，技术岗、缺口大。

●△ 自动化助理（自动化 ○ 机电）

•做什么：协助工程师调试自动化设备、治具辅助、数据记录、简单编程协助。

•特点：接触工业 □△▲ 自动化线，简历加分，后续可转自动化工程师。

# 工作风采



# 工作风采





## 薪酬福利

### 工资待遇:

实习期, 同工同酬, 综合工资**6000 ~ 7000元/月**;

薪资构成: 岗位工资 (2660元) + 在职奖 (500元-1000元) + 加班费 + 全勤奖 (200元) + 夜班补贴 (15元/晚) + 无尘服补贴 (10~20元/天) + 绩效奖金 (300元-500元)。

毕业后月综合工资**7000 ~ 10000元/月**。

### 员工福利:

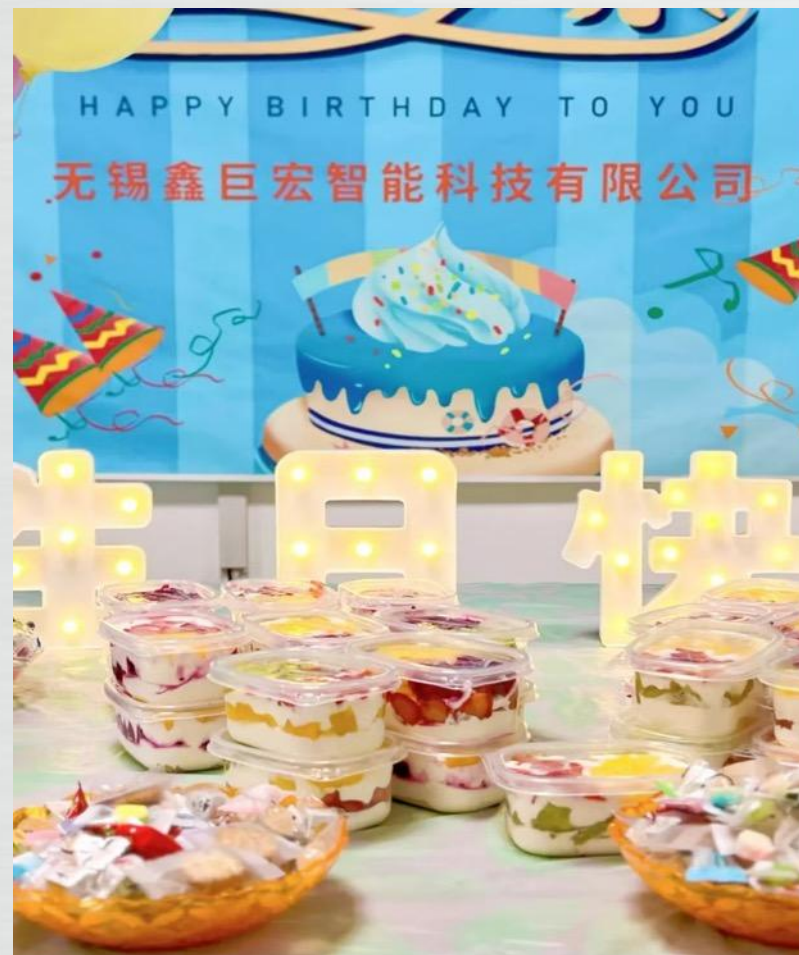
1. 实习生购意外商业险, 正式入职后购买五险一金;
2. 免费宿舍, 四人间, 上床下桌, 独立卫浴, 空调、热水、书桌、衣柜等, 水电费分摊;
3. 免费工作餐;
4. 免费通勤班车;
5. 节日礼品等。



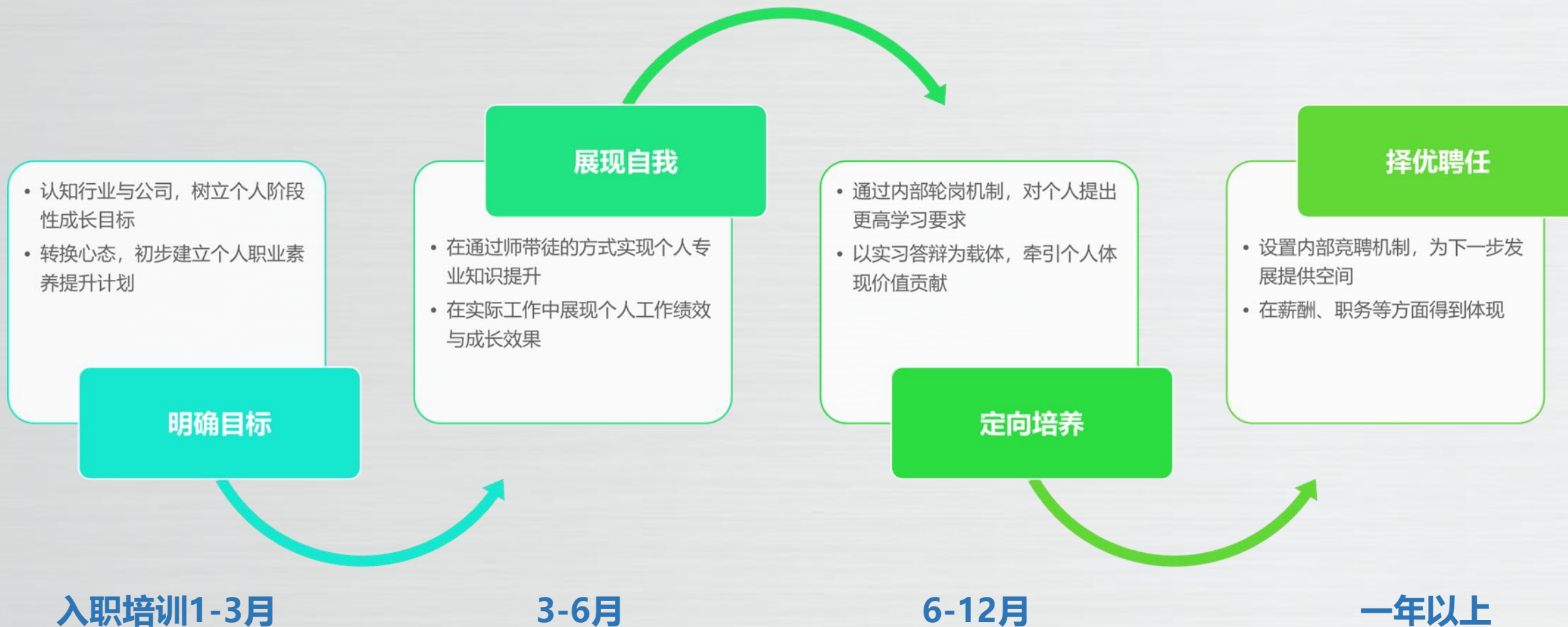
# 员工工作餐



# 员工福利



# 培养体系



# 发展通道

**关键点:** 此阶段关键识别员工稳定性, 再进行关键岗位培养。

适应期

入职第1-3个月

辅助岗位

员工适应及稳定的关键时间段  
6-6.5K

稳定期

入职第4-6个月

关键岗位

关键岗位可享受关键岗位津贴  
6.5-7.5K

上升期

入职第半年后

技术员

通过考核和参与工序改善项目锻炼个人综合能力, 为下一步转岗储备经验  
7.5-10K

发展期

入职一年后

基层管理岗

助理工程师

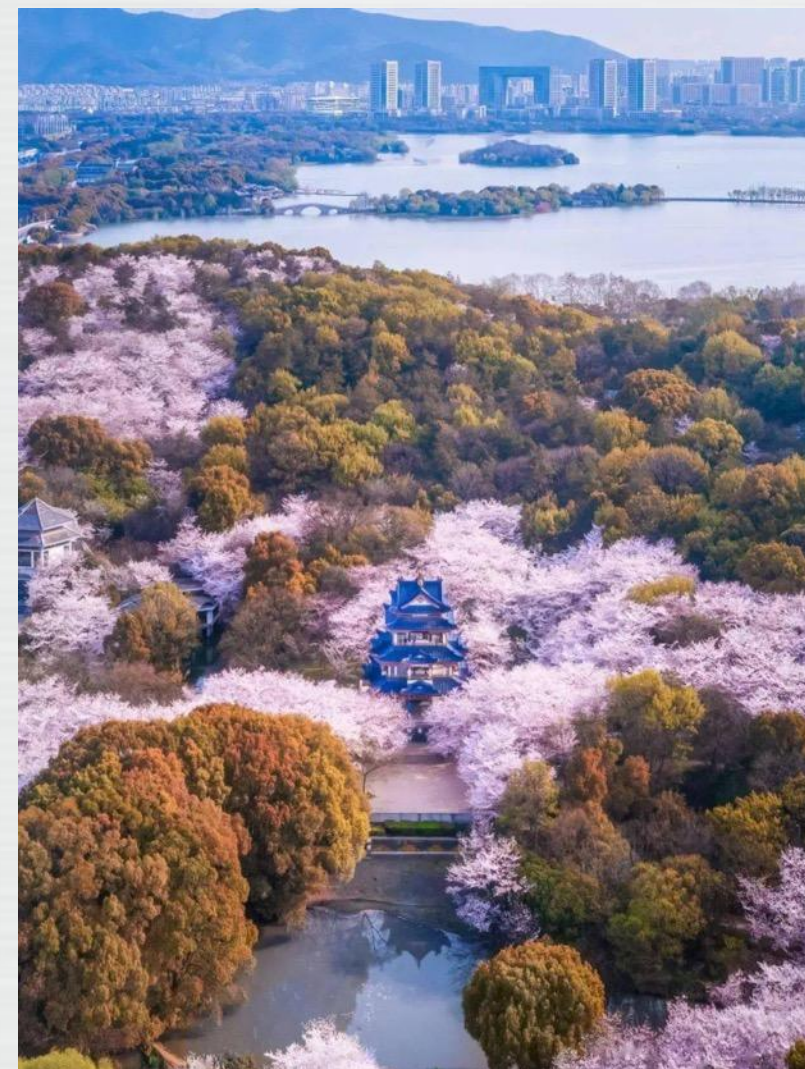
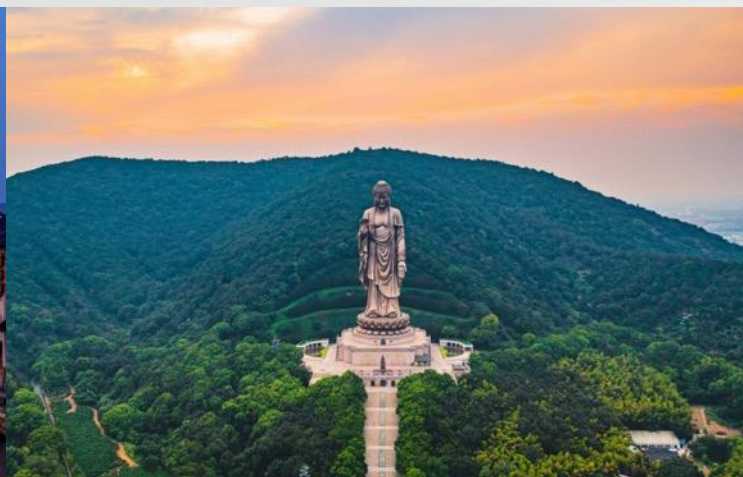
择优选择晋升  
管理线安排主管辅导  
技术线安排导师辅导  
优先作为新工厂储备干部  
10-12K



# 认识无锡



全国人均GDP遥遥领先，江南宜居城市！





# 期待加入

## THANKS FOR WATCHING

无锡鑫巨宏智能科技股份有限公司  
Xin Giant Micro Intelligent Technology Co., Ltd.